



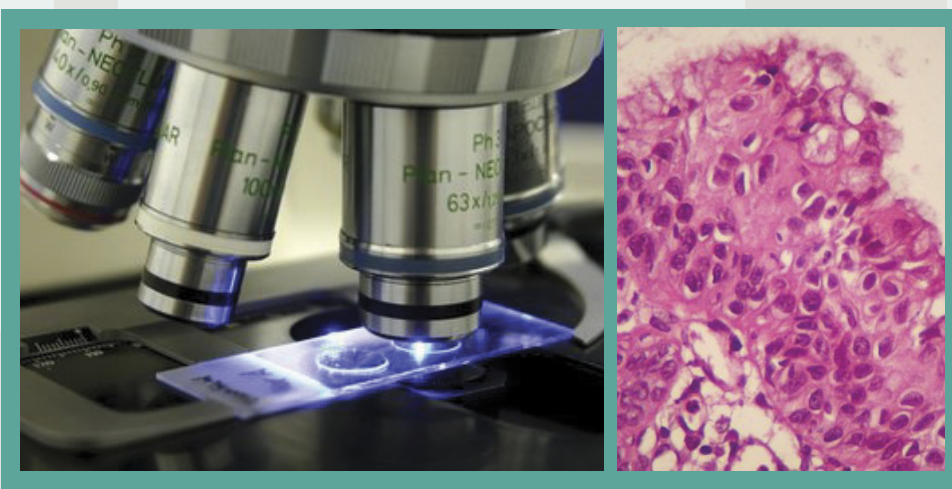
## Citologia Oncótica

O câncer cervical é o segundo tipo de câncer mais comum em mulheres no mundo. No Brasil, é a segunda causa de óbitos de mulheres. Para sanar este problema, detecção precoce é fundamental e está acessível a todas as mulheres. Toda mulher, uma vez ao ano, deve fazer um exame chamado Citologia Oncótica, que também é conhecido como papanicolau ou Preventivo de colo uterino. Desde a sua criação, em 1940, pelo Dr. George Papanicolau, as mortes por câncer de colo de útero tiveram uma redução de 70 %.

Este exame consiste na coleta, por parte de um profissional (médico, enfermeira, técnico ou auxiliar de enfermagem), de células da região cervical para análise. A amostra pode ser obtida por exfoliação ou por punção aspirativa e ser processada pela metodologia convencional ou transferida para um fixador líquido (citologia de base líquida).

Seu principal objetivo é verificação de alterações nas células cervicais. Estas alterações que podem ser detectadas são chamadas de displasia cervical e podem se transformar em câncer se não forem descobertas e tratadas.

A citologia oncótica também pode detectar infecções viróticas no colo do útero, como por exemplo, verrugas genitais causadas pelo HPV (papilomavírus humano) e herpes, e infecções vaginais tais como as causadas por fungos ou por Trichomonas, entre



outros. Algumas vezes, o teste pode dar informações sobre seus hormônios, principalmente progesterona e estrogênio.

Todas as mulheres com ou sem atividade sexual devem fazer o exame anualmente. Deve ser iniciado 1 ano após a primeira relação sexual, ou conforme avaliação clínica. O período ideal para a realização do procedimento é, no mínimo, uma semana antes de sua menstruação. Três dias antes do exame, deve-se evitar duchas, cremes vaginais, e relações sexuais. Normalmente não é doloroso, mas um desconforto variável pode acontecer, de acordo com a sensibilidade individual de cada paciente.

A cada dia, a citologia oncótica torna-se mais importante, tanto que, grande parte dos ginecologistas já a incluíram no check-up pré-concepcional, juntamente com os demais exames tanto ginecológicos como relacionados a análises clínicas, dada sua importância quanto a diagnóstico clínico preventivo.

A Citologia oncótica deve ser utilizada como uma importante ferramenta para prevenção do câncer de colo de útero e de outras patologias e deve, a cada dia, ser mais incentivada e valorizada pelos profissionais de saúde, para que se aumente a qualidade de vida das mulheres e diminua, cada vez mais, a necessidade de tratamentos.